



Obra
SERVIÇO DE FORNECIMENTO E INSTALAÇÃO DE GMG DIESEL - 59 kVA - 380/220 V - 60 Hz - DTCEA-SL_SCPRB_REV.24.02.2026

Bancos
SINAPI - 01/2026 - Maranhão
SICRO3 - 10/2025 - Maranhão
ORSE - 12/2025 - Sergipe
SEDOP - 10/2025 - Pará
SEINFRA - 028 - Ceará
SETOP - 10/2025 - Minas Gerais
IOPES - 12/2025 - Espírito

B.D.I.
Padrão - 24,0%
Equipamento para Aquisição Permanente - 15,23%
Administração - 15,23%

Encargos Sociais
Não Desonerado:
Horista: 114,11%
Mensalista: 71,30%

Curva ABC de Insumos

Código Banco	Descrição	Tipo	Und	Quantidade		Valor Unitário		Total		Peso	Valor Acumulado	Peso Acumulado
				Operativa	Improdutiva	Operativa	Improdutiva	Operativa	Improdutiva			
11237 SEINFRA	GRUPO GERADOR 56/ 85 kVA, C/ QUADRO AUTOMATICO - COMPLETO, INCLUSIVE TANQUE DE COMBUSTÍVEL	Equipamento para Aquisição Permanente	UN	1		111450,45		111450,45		59,74%	111.450,45	59,74%
1018 SINAPI	CABO DE COBRE, FLEXIVEL, CLASSE 4 OU 5, ISOLACAO EM PVC/A, ANTICHAMA BWF-B, COBERTURA PVC-ST1, ANTICHAMA BWF-B, 1 CONDUTOR, 0,6/1 KV, SECAO NOMINAL 50 MM2	Material	M	228,8825		75,92		17376,76		9,31%	128.827,21	69,05%
34783 SINAPI	ENGENHEIRO ELETRICISTA	Mão de Obra	H	116,00736		128,42		14897,67		7,99%	143.724,87	77,04%
4221 SINAPI	OLEO DIESEL COMBUSTIVEL COMUM METROPOLITANO S-10 OU S-500	Material	L	1171,2		7,35		8608,32		4,61%	152.333,19	81,65%
37752 SINAPI	CAMINHAO TOCO, PESO BRUTO TOTAL 16000 KG, CARGA UTIL MAXIMA 11030 KG, DISTANCIA ENTRE EIXOS 5,41 M, POTENCIA 185 CV (INCLUI CABINE E CHASSI, NAO INCLUI CARROCERIA)	Equipamento	UN	0,0066432		689708,07		4581,87		2,46%	156.915,06	84,11%
867 SINAPI	CABO DE COBRE NU 50 MM2 MEIO-DURO	Material	M	32,97		79,83		2632		1,41%	159.547,06	85,52%
4096 SINAPI	MOTORISTA OPERADOR DE CAMINHAO COM MUNCK (HORISTA)	Mão de Obra	H	73,17864		34,27		2507,83		1,34%	162.054,89	86,86%
10777 SINAPI	LOCACAO DE CONTAINER 2,30 X 4,30 M, ALT. 2,50 M, PARA SANITARIO, COM 3 BACIAS, 4 CHUVEIROS, 1 LAVATORIO E 1 MICTORIO (NAO INCLUI MOBILIZACAO/DESMOBILIZACAO)	Administração	MES	2		1215,11		2430,22		1,30%	164.485,11	88,17%
2438 SINAPI	ELETROTECNICO (HORISTA)	Mão de Obra	H	74,22264		31		2300,9		1,23%	166.786,01	89,40%
528 SINAPI	AUXILIAR TECNICO	Mão de Obra	H	72		27,6		1987,2		1,07%	168.773,21	90,46%
10776 SINAPI	LOCACAO DE CONTAINER 2,30 X 6,00 M, ALT. 2,50 M, PARA ESCRITORIO, SEM DIVISORIAS INTERNAS E SEM SANITARIO (NAO INCLUI MOBILIZACAO/DESMOBILIZACAO)	Administração	MES	2		836,08		1672,16		0,90%	170.445,37	91,36%
3363 SINAPI	GUINDAUTO HIDRAULICO, CAPACIDADE MAXIMA DE CARGA 6200 KG, MOMENTO MAXIMO DE CARGA 11,7 TM, ALCANCE MAXIMO HORIZONTAL 9,70 M, PARA MONTAGEM SOBRE CHASSI DE CAMINHAO PBT MINIMO 13000 KG (INCLUI MONTAGEM, NAO INCLUI CAMINHAO)	Equipamento	UN	0,0083832		179645		1506		0,81%	171.951,37	92,17%
2436 SINAPI	ELETRICISTA (HORISTA)	Mão de Obra	H	54,9086884		26,38		1448,49		0,78%	173.399,86	92,94%
I1088 SEINFRA	ELETROTECNICO MONTADOR	Mão de Obra	H	35		40,34		1411,9		0,76%	174.811,76	93,70%
I2312 SEINFRA	ELETRICISTA	Mão de Obra	H	35		33,29		1165,15		0,62%	175.976,91	94,33%
37370 SINAPI	ALIMENTACAO - HORISTA (COLETADO CAIXA - ENCARGOS COMPLEMENTARES)	Material	H	396,6661222		2,72		1078,93		0,58%	177.055,85	94,90%
I0042 SEINFRA	AJUDANTE DE ELETRICISTA	Mão de Obra	H	35		26,16		915,6		0,49%	177.971,45	95,40%
37372 SINAPI	EXAMES - HORISTA (COLETADO CAIXA - ENCARGOS COMPLEMENTARES)	Material	H	508,6661222		1,68		854,56		0,46%	178.826,00	95,85%
2358 SINAPI	DESENHISTA PROJETISTA (HORISTA)	Mão de Obra	H	40,2036		19,59		787,59		0,42%	179.613,59	96,28%
6111 SINAPI	SERVENTE DE OBRAS (HORISTA)	Mão de Obra	H	35,2996234		19,55		690,11		0,37%	180.303,70	96,65%
247 SINAPI	AJUDANTE DE ELETRICISTA (HORISTA)	Mão de Obra	H	26,4107072		20,64		545,12		0,29%	180.848,82	96,94%
979 SINAPI	CABO DE COBRE, FLEXIVEL, CLASSE 4 OU 5, ISOLACAO EM PVC/A, ANTICHAMA BWF-B, 1 CONDUTOR, 450/750 V, SECAO NOMINAL 16 MM2	Material	M	20		22,04		440,8		0,24%	181.289,62	97,17%
2696 SINAPI	ENCANADOR OU BOMBEIRO HIDRAULICO (HORISTA)	Mão de Obra	H	15,4072785		26,38		406,44		0,22%	181.696,06	97,39%
4481 SINAPI	VIGA NAO APARELHADA *8 X 16* CM EM MACARANDUBA/MASSARANDUBA, ANGELIM OU EQUIVALENTE DA REGIAO - BRUTA	Material	M	6		65,9		395,4		0,21%	182.091,46	97,60%
3378 SINAPI	HASTE DE ATERRAMENTO EM ACO COM 3,00 M DE COMPRIMENTO E DN = 3/4", REVESTIDA COM BAIXA CAMADA DE COBRE, SEM CONECTOR	Material	UN	3		115,54		346,62		0,19%	182.438,08	97,79%

CINDACTA III
CNPJ: 00.394.429/0093-29

37371 SINAPI	TRANSPORTE - HORISTA (COLETADO CAIXA - ENCARGOS COMPLEMENTARES)	Material	H	396,6661222	0,63	249,9	249,90	0,13%	182.687,98	97,92%
3406 SINAPI	ISOLADOR DE PORCELANA, TIPO PINO MONOCORPO, PARA TENSAO DE "15" KV	Material	UN	4	58,28	233,12	233,12	0,12%	182.921,10	98,05%
7701 SINAPI	TUBO ACO GALVANIZADO COM COSTURA, CLASSE MEDIA, DN 2.1/2", E = "3,65" MM, PESO "6,51" KG/M (NBR 5580)	Material	M	2	113,29	226,58	226,58	0,12%	183.147,68	98,17%
43484 SINAPI	EPI - FAMILIA ELETRICISTA - HORISTA (ENCARGOS COMPLEMENTARES - COLETADO CAIXA)	Material	H	143,54918	1,53	219,63	219,63	0,12%	183.367,31	98,29%
246 SINAPI	AUXILIAR DE ENCANADOR OU BOMBEIRO HIDRAULICO (HORISTA)	Mão de Obra	H	10,3344993	20,64	213,3	213,30	0,11%	183.580,62	98,40%
38124 SINAPI	ESPUMA EXPANSIVA DE POLIURETANO, APLICACAO MANUAL - 500 ML	Material	UN	5	39,55	197,75	197,75	0,11%	183.778,37	98,51%
44056 SINAPI	CAMINHAO TOCO, PESO BRUTO TOTAL 10700 KG, CARGA UTIL MAXIMA 7400 KG, DISTANCIA ENTRE EIXOS 4,00 M, POTENCIA 175 CV (INCLUI CABINE E CHASSI, NAO INCLUI CARROCERIA)	Equipamento	UN	0,0003384	569282,85	192,65	192,65	0,10%	183.971,01	98,61%
43460 SINAPI	FERRAMENTAS - FAMILIA ELETRICISTA - HORISTA (ENCARGOS COMPLEMENTARES - COLETADO CAIXA)	Material	H	143,54918	1,26	180,87	180,87	0,10%	184.151,88	98,71%
43147 SINAPI	MEMBRANA IMPERMEABILIZANTE ACRILICA MONOCOMPONENTE	Material	KG	3,78	44,21	167,11	167,11	0,09%	184.319,00	98,80%
4783 SINAPI	PINTOR (HORISTA)	Mão de Obra	H	5,7096182	27,94	159,53	159,53	0,09%	184.478,52	98,88%
6005 SINAPI	REGISTRO GAVETA COM ACABAMENTO E CANOPLA CROMADOS, SIMPLES, BITOLA 3/4" (REF 1509)	Material	UN	2	75,85	151,7	151,70	0,08%	184.630,22	98,96%
11862 SINAPI	CONECTOR METALICO TIPO PARAFUSO FENDIDO (SPLIT BOLT), PARA CABOS ATE 50 MM2	Material	UN	6	20,31	121,86	121,86	0,07%	184.752,08	99,03%
10420 SINAPI	BACIA SANITARIA (VASO) CONVENCIONAL, DE LOUCA BRANCA, SIFAO APARENTE, SAIDA VERTICAL (SEM ASSENTO)	Material	UN	0,4	288,92	115,57	115,57	0,06%	184.867,65	99,09%
43486 SINAPI	EPI - FAMILIA ENGENHEIRO CIVIL - HORISTA (ENCARGOS COMPLEMENTARES - COLETADO CAIXA)	Material	H	112	1,01	113,12	113,12	0,06%	184.980,77	99,15%
10432 SINAPI	MICTORIO INDIVIDUAL, SIFONADO, DE LOUCA BRANCA, SEM COMPLEMENTOS	Material	UN	0,2	503,03	100,61	100,61	0,05%	185.081,38	99,21%
1578 SINAPI	TERMINAL A COMPRESSAO EM COBRE ESTANHADO PARA CABO 50 MM2, 1 FURO E 1 COMPRESSAO, PARA PARAFUSO DE FIXACAO M8	Material	UN	12	7,66	91,92	91,92	0,05%	185.173,30	99,26%
43488 SINAPI	EPI - FAMILIA OPERADOR ESCAVADEIRA - HORISTA (ENCARGOS COMPLEMENTARES - COLETADO CAIXA)	Material	H	72,2798547	1,02	73,73	73,73	0,04%	185.247,02	99,30%
7293 SINAPI	TINTA ESMALTE SINTETICO PREMIUM DE DUPLA ACOA GRAFITE FOSCO PARA SUPERFICIES METALICAS FERROSAS	Material	L	1,47408	47,93	70,65	70,65	0,04%	185.317,68	99,33%
2673 SINAPI	ELETRODUTO DE PVC RIGIDO ROSCAVEL DE 1/2 ", SEM LUVA	Material	M	12	5,67	68,04	68,04	0,04%	185.385,72	99,37%
37373 SINAPI	SEGURO - HORISTA (COLETADO CAIXA - ENCARGOS COMPLEMENTARES)	Material	H	508,6661222	0,13	66,13	66,13	0,04%	185.451,84	99,40%
6013 SINAPI	REGISTRO GAVETA COM ACABAMENTO E CANOPLA CROMADOS, SIMPLES, BITOLA 1" (REF 1509)	Material	UN	0,6666	92,85	61,89	61,89	0,03%	185.513,74	99,44%
43491 SINAPI	EPI - FAMILIA SERVENTE - HORISTA (ENCARGOS COMPLEMENTARES - COLETADO CAIXA)	Material	H	34,971897	1,71	59,8	59,80	0,03%	185.573,54	99,47%
1379 SINAPI	CIMENTO PORTLAND COMPOSTO CP II-32	Material	KG	44,8635726	1,22	54,73	54,73	0,03%	185.628,27	99,50%
12873 SINAPI	IMPERMEABILIZADOR (HORISTA)	Mão de Obra	H	1,8345296	26,38	48,39	48,39	0,03%	185.676,67	99,53%
9868 SINAPI	TUBO PVC, SOLDABEL, DE 25 MM, AGUA FRIA (NBR-5648)	Material	M	8,7685804	5,17	45,33	45,33	0,02%	185.722,00	99,55%
10712 SINAPI	GUINDAUTO HIDRAULICO, CAPACIDADE MAXIMA DE CARGA 3300 KG, MOMENTO MAXIMO DE CARGA 5,8 TM, ALCANCE MAXIMO HORIZONTAL 7,60 M, PARA MONTAGEM SOBRE CHASSI DE CAMINHAO PBT MINIMO 8000 KG (INCLUI MONTAGEM, NAO INCLUI CAMINHAO)	Equipamento	UN	0,0003456	127716,36	44,14	44,14	0,02%	185.766,14	99,57%
5554 ORSE	Plotagem em papel formato A-1	Serviços	un	4	9,67	38,68	38,68	0,02%	185.804,82	99,59%
370 SINAPI	AREIA MEDIA - POSTO JAZIDA/FORNECEDOR (RETIRADO NA JAZIDA, SEM TRANSPORTE)	Material	m³	0,1749749	198,4	34,72	34,72	0,02%	185.839,53	99,61%
43485 SINAPI	EPI - FAMILIA ENCANADOR - HORISTA (ENCARGOS COMPLEMENTARES - COLETADO CAIXA)	Material	H	25,2871155	1,37	34,64	34,64	0,02%	185.874,18	99,63%
43493 SINAPI	EPI - FAMILIA TOPOGRAFO - HORISTA (ENCARGOS COMPLEMENTARES - COLETADO CAIXA)	Material	H	40	0,83	33,2	33,20	0,02%	185.907,38	99,65%
9867 SINAPI	TUBO PVC, SOLDABEL, DE 20 MM, AGUA FRIA (NBR-5648)	Material	M	7,114254	4,57	32,51	32,51	0,02%	185.939,89	99,67%
4750 SINAPI	PEDREIRO (HORISTA)	Mão de Obra	H	1,1795473	26,38	31,12	31,12	0,02%	185.971,01	99,68%
12092 SINAPI	CHAVE FACA TRIPOLAR C/BASE DE ARDOSIA/MARMORE 100A/250V	Material	UN	1	27,32	27,32	27,32	0,01%	185.998,33	99,70%

CINDACTA III
CNPJ: 00.394.429/0093-29

12056 SINAPI	ELETRODUTO FLEXIVEL, EM FITA DE ACO GALVANIZADO, SEM REVESTIMENTO, DIAMETRO NOMINAL 1 1/2"	Material	M	1	26,38	26,38	26,38	0,01%	186.024,71	99,71%
10425 SINAPI	LAVATORIO DE LOUCA BRANCA, SUSPENSO (SEM COLUNA), DIMENSOES *40 X 30* CM	Material	UN	0,2	130,8	26,16	26,16	0,01%	186.050,87	99,73%
36146 SINAPI	PROTETOR SOLAR FPS 30, EMBALAGEM 2 LITROS	Material	UN	0,0895248	291,93	26,13	26,13	0,01%	186.077,00	99,74%
43467 SINAPI	FERRAMENTAS - FAMILIA SERVENTE - HORISTA (ENCARGOS COMPLEMENTARES - COLETADO CAIXA)	Material	H	34,971897	0,71	24,83	24,83	0,01%	186.101,83	99,75%
4350 SINAPI	BUCHA DE NYLON, DIAMETRO DO FURO 8 MM, COMPRIMENTO 40 MM, COM PARAFUSO DE ROSCA SOBERBA, CABECA CHATA, FENDA SIMPLES, 4,8 X 50 MM	Material	UN	31,1625	0,76	23,68	23,68	0,01%	186.125,51	99,77%
411 SINAPI	ABRACADEIRA DE NYLON PARA AMARRACAO DE CABOS, COMPRIMENTO DE 200 X *4,6* MM	Material	UN	100	0,23	23	23,00	0,01%	186.148,51	99,78%
392 SINAPI	ABRACADEIRA EM ACO PARA AMARRACAO DE ELETRODUTOS, TIPO D, COM 1/2" E PARAFUSO DE FIXACAO	Material	UN	5,7558378	3,58	20,61	20,61	0,01%	186.169,12	99,79%
36153 SINAPI	TALABARTE DE SEGURANCA, 2 MOSQUETÕES TRAVA DUPLA *53* MM DE ABERTURA, COM ABSORVEDOR DE ENERGIA	Material	UN	0,0775872	258,24	20,04	20,04	0,01%	186.189,16	99,80%
12344 SINAPI	FUSIVEL DIAZED 20 A TAMANHO DII, CAPACIDADE DE INTERRUPCAO DE 50 KA EM VCA E 8 KA EM VCC, TENSAO NOMINAL DE 500 V	Material	UN	3	6,55	19,65	19,65	0,01%	186.208,81	99,81%
20083 SINAPI	SOLUCAO PREPARADORA / LIMPADORA PARA PVC, FRASCO COM 1000 CM3	Material	UN	0,2095307	86,47	18,12	18,12	0,01%	186.226,92	99,82%
43461 SINAPI	FERRAMENTAS - FAMILIA ENCANADOR - HORISTA (ENCARGOS COMPLEMENTARES - COLETADO CAIXA)	Material	H	25,2871155	0,68	17,2	17,20	0,01%	186.244,12	99,83%
36144 SINAPI	RESPIRADOR DESCARTAVEL SEM VALVULA DE EXALACAO, PFF 1	Material	UN	8,0474976	2,13	17,14	17,14	0,01%	186.261,26	99,84%
4721 SINAPI	PEDRA BRITADA N. 1 (9,5 A 19 MM) POSTO PEDREIRA/FORNECEDOR, SEM FRETE	Material	m³	0,1223458	134,35	16,44	16,44	0,01%	186.277,70	99,85%
43466 SINAPI	FERRAMENTAS - FAMILIA PINTOR - HORISTA (ENCARGOS COMPLEMENTARES - COLETADO CAIXA)	Material	H	5,62657	2,76	15,53	15,53	0,01%	186.293,23	99,86%
1875 SINAPI	CURVA 90 GRAUS, LONGA, DE PVC RIGIDO ROSCAVEL, DE 1 1/2", PARA ELETRODUTO	Material	UN	2	7,46	14,92	14,92	0,01%	186.308,15	99,86%
12892 SINAPI	LUVA RASPA DE COURO, CANO CURTO (PUNHO *7* CM)	Material	PAR	0,9891936	14,7	14,54	14,54	0,01%	186.322,69	99,87%
122 SINAPI	ADESIVO PLASTICO PARA PVC, FRASCO COM *850* GR	Material	UN	0,1787977	76,32	13,65	13,65	0,01%	186.336,33	99,88%
7608 SINAPI	DUCHA / CHUVEIRO PLASTICO SIMPLES, 5", BRANCO, PARA ACOPLAR EM HASTE 1/2", AGUA FRIA	Material	UN	0,8	15,56	12,45	12,45	0,01%	186.348,78	99,89%
21127 SINAPI	FITA ISOLANTE ADESIVA ANTICHAMA, USO ATE 750 V, EM ROLO DE 19 MM X 5 M	Material	UN	2,0295	6,08	12,34	12,34	0,01%	186.361,12	99,89%
36149 SINAPI	TRAVA-QUEDAS EM ACO PARA CORDA DE 12 MM, EXTENSOR DE 25 X 300 MM, COM MOSQUETAO TIPO GANCHO TRAVA DUPLA	Material	UN	0,05184	226,46	11,74	11,74	0,01%	186.372,86	99,90%
43490 SINAPI	EPI - FAMILIA PINTOR - HORISTA (ENCARGOS COMPLEMENTARES - COLETADO CAIXA)	Material	H	5,62657	2,08	11,7	11,70	0,01%	186.384,56	99,90%
2711 SINAPI	CARRINHO DE MAO DE ACO CAPACIDADE 50 A 60 L, PNEU COM CAMARA	Material	UN	0,0427464	272,67	11,66	11,66	0,01%	186.396,22	99,91%
12893 SINAPI	BOTA DE SEGURANCA COM BIQUEIRA DE ACO E COLARINHO ACOLCHOADO	Material	PAR	0,1154088	100,01	11,54	11,54	0,01%	186.407,76	99,92%
12815 SINAPI	FITA CREPE ROLO DE 25 MM X 50 M	Material	UN	0,5746752	18,29	10,51	10,51	0,01%	186.418,27	99,92%
36150 SINAPI	AVENTAL DE SEGURANCA DE RASPA DE COURO 1,00 X 0,60 M	Material	UN	0,1918368	53,04	10,18	10,18	0,01%	186.428,45	99,93%
7104 SINAPI	TE DE REDUCAO, PVC, SOLDAVEL, 90 GRAUS, 25 MM X 20 MM, PARA AGUA FRIA PREDIAL	Material	UN	2	4,77	9,54	9,54	0,01%	186.437,99	99,93%
14153 SINAPI	FITA METALICA PERFURADA, L = *18* MM, ROLO DE 30 M, CARGA RECOMENDADA = *30* KGF	Material	UN	0,123819	71,52	8,86	8,86	0,00%	186.446,84	99,94%
242 SINAPI	AJUDANTE ESPECIALIZADO (HORISTA)	Mão de Obra	H	0,4097647	20,94	8,58	8,58	0,00%	186.455,42	99,94%
10 SINAPI	BALDE PLASTICO CAPACIDADE *10* L	Material	UN	0,5049	16,46	8,31	8,31	0,00%	186.463,73	99,95%
3529 SINAPI	JOELHO PVC, SOLDAVEL, 90 GRAUS, 25 MM, COR MARROM, PARA AGUA FRIA PREDIAL	Material	UN	8,6666	0,9	7,8	7,80	0,00%	186.471,53	99,95%
9835 SINAPI	TUBO PVC SERIE NORMAL, DN 40 MM, PARA ESGOTO PREDIAL (NBR 5688)	Material	M	0,99999	7,53	7,53	7,53	0,00%	186.479,06	99,96%
3875 ORSE	Anilhas para identificação	Material	un	60	0,12	7,2	7,20	0,00%	186.486,26	99,96%
38412 SINAPI	INVERSOR DE SOLDA MONOFASICO DE 160 A, POTENCIA DE 5400 W, TENSAO DE 220 V, TURBO VENTILADO, PROTECAO POR FUSIVEL TERMICO, PARA ELETRODOS DE 2,0 A 4,0 MM	Equipamento	UN	0,0028512	2155,55	6,15	6,15	0,00%	186.492,41	99,96%
38390 SINAPI	ROLO DE LA DE CARNEIRO 23 CM (SEM CABO)	Material	UN	0,0957816	64,15	6,14	6,14	0,00%	186.498,55	99,97%
37666 SINAPI	OPERADOR DE BETONEIRA ESTACIONARIA / MISTURADOR (HORISTA)	Mão de Obra	H	0,2821803	20,94	5,91	5,91	0,00%	186.504,46	99,97%

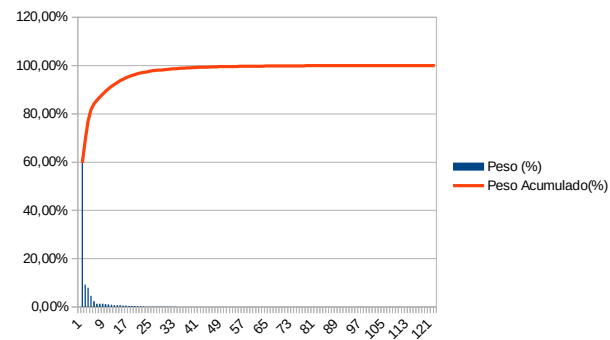
CINDACTA III
CNPJ: 00.394.429/0093-29

38383 SINAPI	LIXA D'AGUA EM FOLHA, GRAO 100	Material	UN	1,9206513	3,02	5,8	5,80	0,00%	186.510,26	99,97%
7136 SINAPI	TE DE REDUCAO, PVC, SOLDAVEL, 90 GRAUS, 32 MM X 25 MM, PARA AGUA FRIA PREDIAL	Material	UN	0,6666	8,32	5,55	5,55	0,00%	186.515,81	99,98%
65 SINAPI	ADAPTADOR PVC SOLDAVEL CURTO COM BOLSA E ROSCA, 25 MM X 3/4", PARA AGUA FRIA	Material	UN	4,6666	1,1	5,13	5,13	0,00%	186.520,94	99,98%
11359 SINAPI	ESMERILHADEIRA ANGULAR ELETRICA, DIAMETRO DO DISCO 7" (180 MM), ROTACAO 8500 RPM, POTENCIA 2400 W	Equipamento	UN	0,0040752	1238,76	5,05	5,05	0,00%	186.525,99	99,98%
43489 SINAPI	EPI - FAMILIA PEDREIRO - HORISTA (ENCARGOS COMPLEMENTARES - COLETADO CAIXA)	Material	H	2,951505	1,63	4,81	4,81	0,00%	186.530,80	99,98%
40304 SINAPI	PREGO DE ACO POLIDO COM CABECA DUPLA 17 X 27 (2 1/2 X 11)	Material	KG	0,1426652	32,11	4,58	4,58	0,00%	186.535,38	99,99%
38476 SINAPI	ESCADA DUPLA DE ABRIR EM ALUMINIO, MODELO PINTOR, 8 DEGRAUS	Material	UN	0,0130392	335,03	4,37	4,37	0,00%	186.539,75	99,99%
5318 SINAPI	DILUENTE AGUARRAS	Material	L	0,14774	29,33	4,33	4,33	0,00%	186.544,09	99,99%
3536 SINAPI	JOELHO PVC, SOLDAVEL, 90 GRAUS, 32 MM, COR MARROM, PARA AGUA FRIA PREDIAL	Material	UN	1,3334	3,01	4,01	4,01	0,00%	186.548,10	99,99%
38399 SINAPI	BOLSA DE LONA PARA FERRAMENTAS *50 X 35 X 25* CM	Material	UN	0,0162936	236,91	3,86	3,86	0,00%	186.551,96	99,99%
43469 SINAPI	FERRAMENTAS - FAMILIA TOPOGRAFO - HORISTA (ENCARGOS COMPLEMENTARES - COLETADO CAIXA)	Material	H	40	0,09	3,6	3,60	0,00%	186.555,56	100,00%
9869 SINAPI	TUBO PVC, SOLDAVEL, DE 32 MM, AGUA FRIA (NBR-5648)	Material	M	0,3217154	11,16	3,59	3,59	0,00%	186.559,15	100,00%
38413 SINAPI	LIXADEIRA ELETRICA ANGULAR, PARA DISCO DE 7" (180 MM), POTENCIA DE 2.200 W, *5.000* RPM, 220 V	Equipamento	UN	0,0027936	1277,15	3,57	3,57	0,00%	186.562,72	100,00%
38396 SINAPI	SELADOR HORIZONTAL PARA FITA DE ACO 1"	Material	UN	0,0032616	1090,95	3,56	3,56	0,00%	186.566,28	100,00%
38382 SINAPI	LINHA DE PEDREIRO LISA 100 M	Material	UN	0,1822464	19,07	3,48	3,48	0,00%	186.569,75	100,00%
3542 SINAPI	JOELHO PVC, SOLDAVEL, 90 GRAUS, 20 MM, COR MARROM, PARA AGUA FRIA PREDIAL	Material	UN	4	0,73	2,92	2,92	0,00%	186.572,67	100,01%
3499 SINAPI	JOELHO, PVC SOLDAVEL, 45 GRAUS, 20 MM, COR MARROM, PARA AGUA FRIA PREDIAL	Material	UN	2	1,41	2,82	2,82	0,00%	186.575,49	100,01%
43465 SINAPI	FERRAMENTAS - FAMILIA PEDREIRO - HORISTA (ENCARGOS COMPLEMENTARES - COLETADO CAIXA)	Material	H	2,951505	0,9	2,66	2,66	0,00%	186.578,15	100,01%
38393 SINAPI	ROLO DE ESPUMA POLIESTER 23 CM (SEM CABO)	Material	UN	0,0957816	26,11	2,5	2,50	0,00%	186.580,65	100,01%
7139 SINAPI	TE SOLDAVEL, PVC, 90 GRAUS, 25 MM, PARA AGUA FRIA PREDIAL (NBR 5648)	Material	UN	1,6666	1,5	2,5	2,50	0,00%	186.583,15	100,01%
38477 SINAPI	ESCADA EXTENSIVEL EM ALUMINIO COM 6,00 M ESTENDIDA	Material	UN	0,0027936	888,38	2,48	2,48	0,00%	186.585,63	100,01%
43462 SINAPI	FERRAMENTAS - FAMILIA ENGENHEIRO CIVIL - HORISTA (ENCARGOS COMPLEMENTARES - COLETADO CAIXA)	Material	H	112	0,02	2,24	2,24	0,00%	186.587,87	100,01%
43464 SINAPI	FERRAMENTAS - FAMILIA OPERADOR ESCAVADEIRA - HORISTA (ENCARGOS COMPLEMENTARES - COLETADO CAIXA)	Material	H	72,2798547	0,03	2,17	2,17	0,00%	186.590,04	100,01%
25966 SINAPI	REDUTOR TIPO THINNER PARA ACABAMENTO	Material	L	0,0957816	20,96	2,01	2,01	0,00%	186.592,05	100,02%
108 SINAPI	ADAPTADOR PVC SOLDAVEL CURTO COM BOLSA E ROSCA, 32 MM X 1", PARA AGUA FRIA	Material	UN	0,6666	2,23	1,49	1,49	0,00%	186.593,53	100,02%
43132 SINAPI	ARAME RECOZIDO 16 BWG, D = 1,65 MM (0,016 KG/M) OU 18 BWG, D = 1,25 MM (0,01 KG/M)	Material	KG	0,0586661	23,73	1,39	1,39	0,00%	186.594,92	100,02%
36397 SINAPI	BETONEIRA, CAPACIDADE NOMINAL 600 L, CAPACIDADE DE MISTURA 360L, MOTOR ELETRICO TRIFASICO 220/380V, POTENCIA 4CV, EXCLUSO CARREGADOR	Equipamento	UN	0,0000321	27482,7	0,88	0,88	0,00%	186.595,81	100,02%
3148 SINAPI	FITA VEDA ROSCA EM ROLOS DE 18 MM X 50 M (L X C)	Material	UN	0,0299991	21,94	0,66	0,66	0,00%	186.596,46	100,02%
2705 SINAPI	ENERGIA ELETRICA ATE 2000 KWH INDUSTRIAL, SEM DEMANDA	Franquia	KWH	0,360091	1,19	0,43	0,43	0,00%	186.596,89	100,02%

	Totais por Tipo
Equipamento	R\$ 6.340,30
Equipamento para Aquisição Permanente	R\$ 111.450,45
Mão de Obra	R\$ 29.530,83
Material	R\$ 35.133,83
Serviços	R\$ 38,68
Taxas	R\$ 0,00
Administração	R\$ 4.102,38
Aluguel	R\$ 0,00
Verba	R\$ 0,00
Transporte	R\$ 0,00
Encargos Complementares	R\$ 0,00
Franquia	R\$ 0,43

Outros R\$ 0,00

Total sem BDI	157.568,77
Total do BDI	28.993,50
Total Geral	186.562,27



Eng Vinicius
Setor de Engenharia



MINISTÉRIO DA DEFESA
COMANDO DA AERONÁUTICA

CONTROLE DE ASSINATURAS ELETRÔNICAS DO DOCUMENTO

Documento:	Apêndice C - Curva ABC de Insumos_2026
Data/Hora de Criação:	12/03/2026 18:41:44
Páginas do Documento:	5
Páginas Totais (Doc. + Ass.)	6
Hash MD5:	023a3c60a0a59c2e2c5e21be1dc51e0e
Verificação de Autenticidade:	https://autenticidade-documento.sti.fab.mil.br/assinatura

Este documento foi assinado e conferido eletronicamente com fundamento no artigo 6º, do Decreto nº 8.539 de 08/10/2015 da Presidência da República pelos assinantes abaixo:

Assinado via ASSINATURA CADASTRAL por Civil VINICIUS MACHADO MOREIRA no dia 12/03/2026 às 15:48:09 no horário oficial de Brasília.

Assinado via ASSINATURA CADASTRAL por Segundo Sargento RICARDO SOARES DE ARAUJO FILHO no dia 16/03/2026 às 13:33:47 no horário oficial de Brasília.

Assinado via ASSINATURA CADASTRAL por Major ANDRÉIA SIMONE NEVES FERREIRA TAVARES no dia 17/03/2026 às 14:54:28 no horário oficial de Brasília.